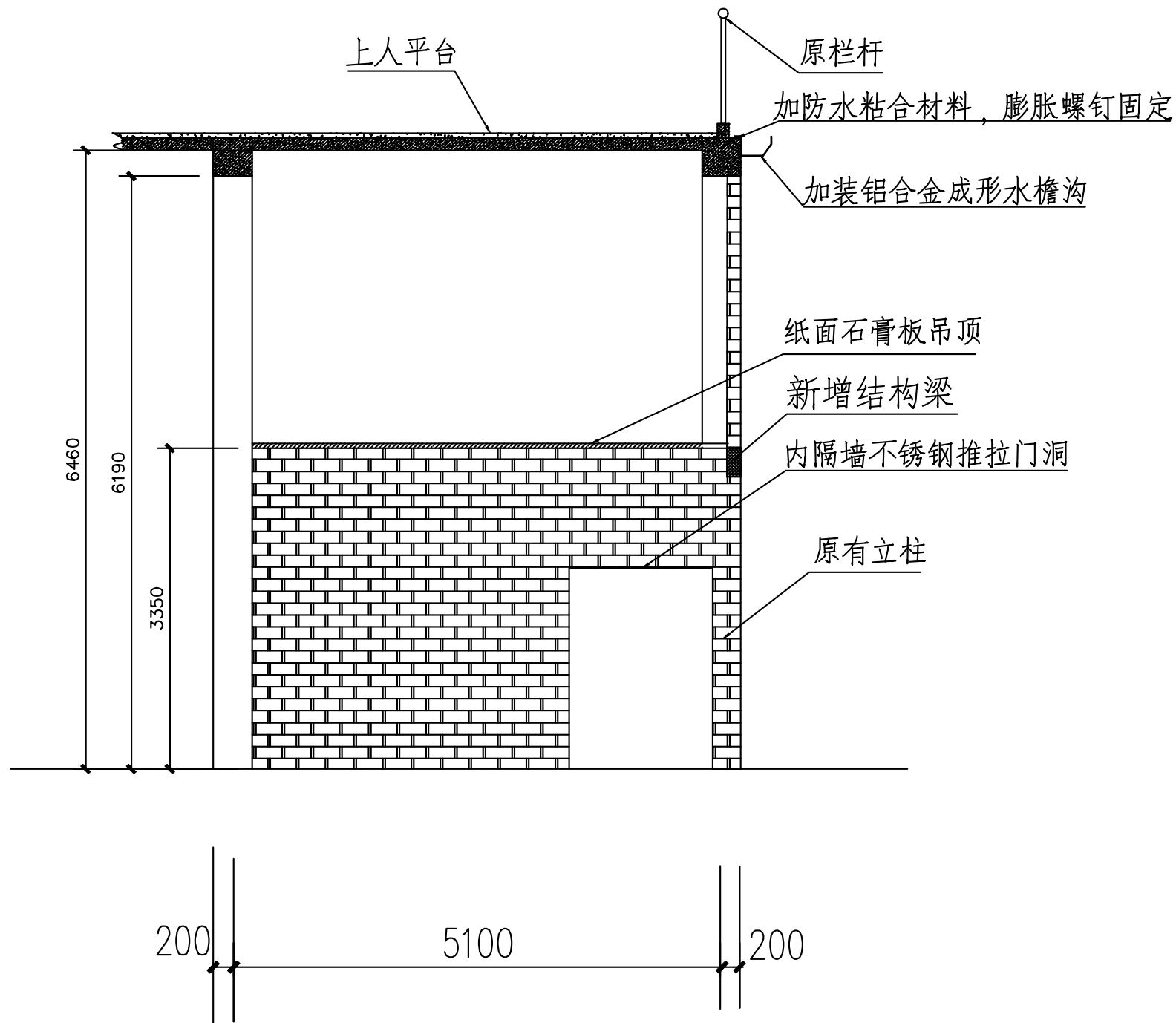
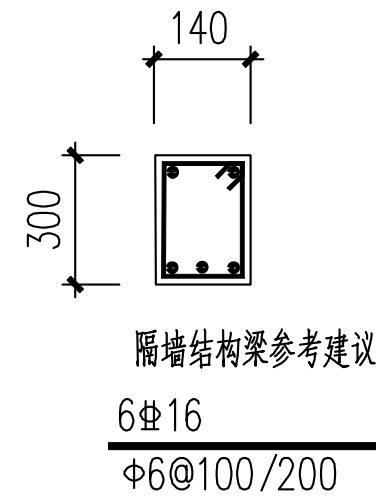


专用洗衣房正视参考图 1:100



专用洗衣房A-A剖面参考图 1:100



### 说明

1. 本图纸为应急项目的施工参考建议图，如涉及施工或安全等任何问题，请予以更正。
2. 本项目施工要求为外墙封闭至高度6190，内部有两道至吊顶高度3340的分隔墙。
3. 图中轻质砖隔墙加设结构梁与钢筋规格建议尺寸，由施工单位对照国家标准，如大于标准的将不予调整，小于标准的调整到标准要求。
4. 新增结构梁主筋与原结构柱植筋连接，深度必须达标准要求。
5. 新砌轻质砖与原结构柱之间的两端，应隔一层砖上进行连接板固定。

专用洗衣房封墙正视参考图 1:100

建设使用单位	图纸名称	绘图人	绘图时间
杭州（国际）青少年洞桥营地	洗衣房正视图，侧视图	叶志敏	2024.8.30